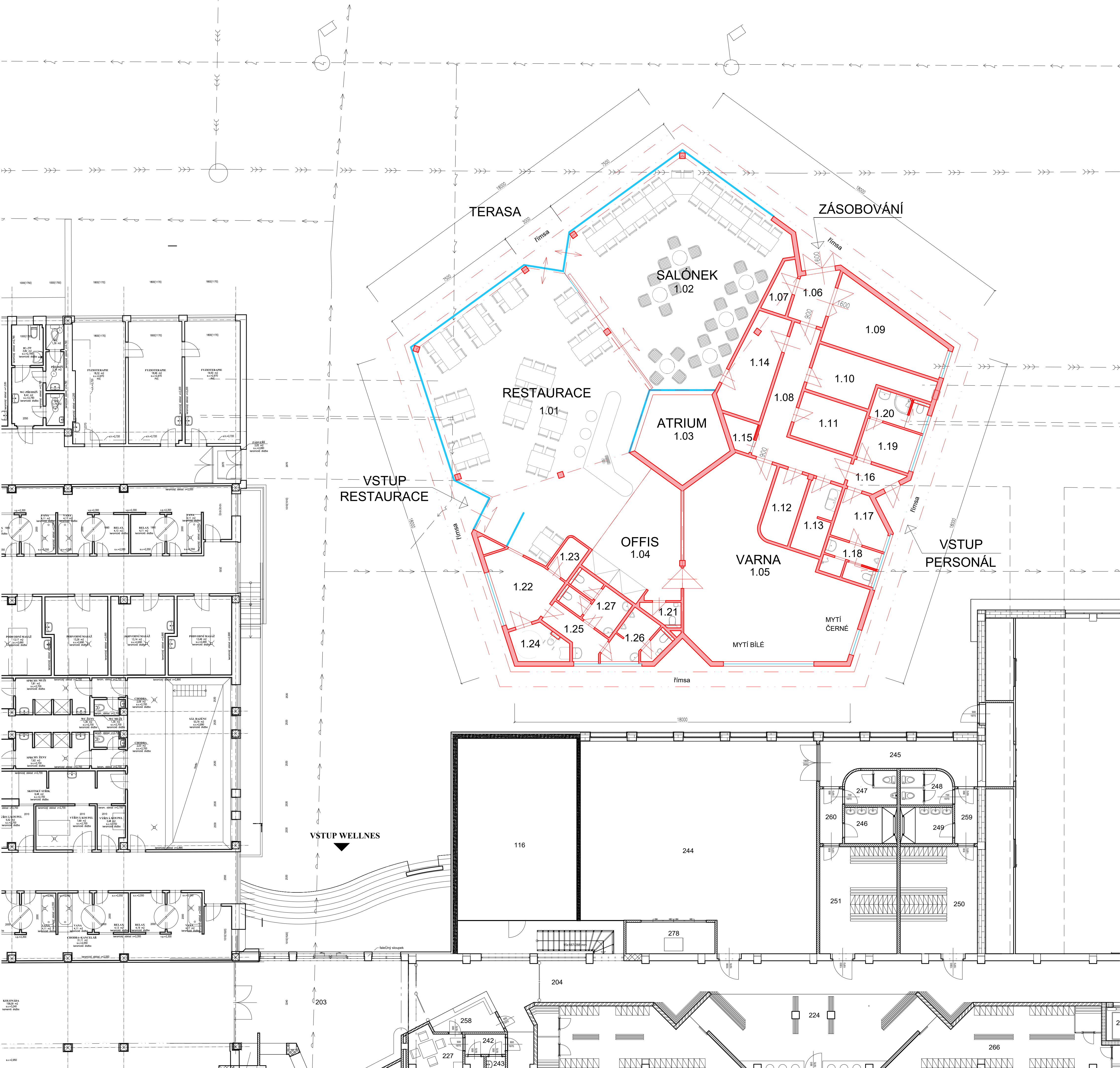


DISPOZIČNÍ STUDIE
1:100

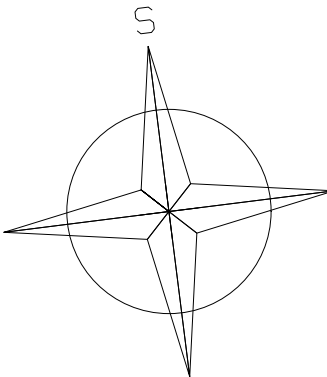
TABULKA MÍSTNOSTÍ

OZN.	NÁZEV	PLOCHA m²	PODLAHA	POZNÁMKA
1.01	RESTAURACE	130,0		S.V. MIN. 3000
1.02	SALÓNEK	95,6		S.V. MIN. 3000
1.03	ATRIUM	17,2		
1.04	OFFIS	24,5		S.V. MIN. 3000
1.05	VARNA	71,0		S.V. MIN. 3500
1.06	PŘÍJEM	5,4		S.V. MIN. 3500
1.07	BIOLOGICKÝ ODPAD	3,2		S.V. MIN. 3500
1.08	CHODBA ZÁSOBOVÁNÍ	16,8		S.V. MIN. 3000
1.09	STROJOVNA VZT	18,6		S.V. MIN. 3500
1.10	CHLADÍRNA, SKLAD	12,5		S.V. MIN. 3500
1.11	SKLAD	8,7		S.V. MIN. 3500
1.12	PŘÍRUČNÍ DENNÍ SKLAD	7,2		S.V. MIN. 3500
1.13	HRUBÁ PŘÍP. ZELENINY	7,6		S.V. MIN. 3500
1.14	SKLAD NÁPOJŮ	12,7		S.V. MIN. 3500
1.15	OKLID. KOMORA ZÁZEMÍ	2,3		S.V. MIN. 3000
1.16	VSTUP PERSONÁL	3,3		S.V. MIN. 2500
1.17	ŠATNA MUŽI	6,4		S.V. MIN. 2500
1.18	SOCIÁLNÍ ZÁZEMÍ MUŽI	5,1		S.V. MIN. 2500
1.19	ŠATNA ŽENY	6,4		S.V. MIN. 2500
1.20	SOCIÁLNÍ ZÁZEMÍ ŽENY	4,4		S.V. MIN. 2500
1.21	POHOTOVOSTNÍ WC	2,0		S.V. MIN. 2500
1.22	PŘEDSÁLI SOCIÁLY	10,9		S.V. MIN. 2500
1.23	OKLID. KOMORA SOCIÁLY	2,6		S.V. MIN. 2500
1.24	WC INVALIDÉ	5,0		S.V. MIN. 2500
1.25	CHODBA SOCIÁLY	5,2		S.V. MIN. 2500
1.26	WC + PŘEDSÍŇ MUŽI	6,5		S.V. MIN. 2500
1.27	WC + PŘEDSÍŇ ŽENY	6,8		S.V. MIN. 2500



LEGENDA:

- STÁVAJÍCÍ DISPOZICE
- NAVRHOVANÁ NOVOSTAVBA RESTAURACE
- STÁVAJÍCÍ PODZEMNÍ TUNEL KOLEKTORU
- STÁVAJÍCÍ VODOVOD
- STÁVAJÍCÍ DEŠŤOVÁ KANALIZACE
- STÁVAJÍCÍ ROZVOD VO



Etapu II.
Přemístění provozu restaurace Harmonie



Investor		Slatinné lázně Třeboň s.r.o.	Měřítko 1:100
Obsah		Dispoziční studie	
Vypracoval		stav. Vladimír Likář, Ing. Jan Likař	Číslo výkresu II.02

Studie - modernizace a rozšíření
balneo provozu
lázeňský dům AURORA

STUDIE

Zakázka číslo

1029-12/2023

Datum

20.2.2024